



MODUTECH



# Quinchos Modulares

---

7,0 x 3,0 m (21 m<sup>2</sup>) / Sin Baño

8,5 x 3,0 m (25,5 m<sup>2</sup>) / Con Baño



# El centro de reunión perfecto, todo el año.

Nuestros quinchos modulares se adaptan a cualquier estilo de vida y necesidad, son ideales para jardines, terrazas, parcelas o proyectos turísticos.

## Disponibles en 2 formatos:








- Versión 7,0 x 3,0 m (21 m<sup>2</sup>) / Sin Baño
- Versión 8,5 x 3,0 m (25,5 m<sup>2</sup>) / Con Baño

Todos nuestros quinchos tienen la opción de instalarles ejes, lo que permite trasladarlos fácilmente según tu proyecto o terreno.

Cada quincho es fabricado íntegramente en nuestra planta y luego transportado e instalado hasta su destino final, lo que significa que te evitas obras largas, ruidos molestos y todo lo que conlleva una construcción tradicional en casa.

Con diseño funcional, estético y con materiales de alta calidad, los quinchos Modutech transforman tus reuniones en una experiencia premium.

## Completamente equipados con:

-  Parrilla a carbón
-  Parrilla a gas
-  Campana de extracción
-  Copero (lavacopas)
-  Mesón de apoyo
-  Barra en granito ó mesa con cubierta de madera
-  Frigobar



*\*Las imágenes presentadas son ilustrativas y corresponden a representaciones digitales del producto.*



## Quincho Modular 7,0 x 3,0 m / Sin Baño



Superficie total: 21 m<sup>2</sup>



Altura interior: 2.40 m



Tiempo de fabricación: 25 días hábiles



Escanea el QR para ver  
en realidad aumentada o  
tócalo para acceder

### Equipamiento incluido:



Parrilla a gas y carbón acero inoxidable.



Iluminación LED interior y exterior.



Mueble en acero laminado al carbono de 1.5 mm, con espacio para almacenamiento.



Campana extractora en acero al carbono de 0,8 mm con pilares de 2 mm.



Frigobar (incluido).



Barra en granito ó mesa con cubierta en madera.



Lavaplatos de acero inoxidable con grifería monomando.



Calefactores Infraheat.



Conexiones eléctricas y enchufes para electrodomésticos.

**Valor con IVA incluido: \$21.900.000**





*\*Las imágenes presentadas son ilustrativas y corresponden a representaciones digitales del producto.*

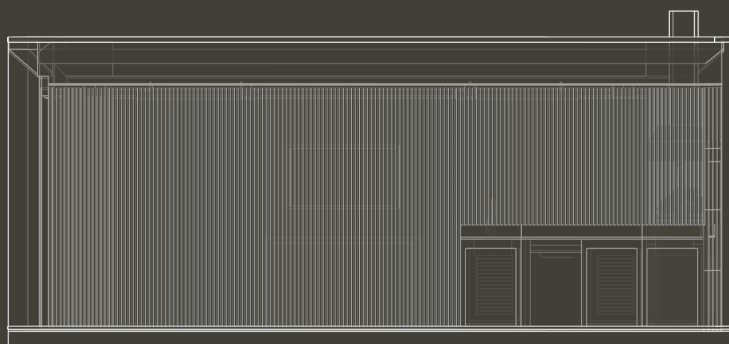


# Elevaciones 7.00 x 3.00 mts / Sin Baño

ELEVACIÓN FRONTAL



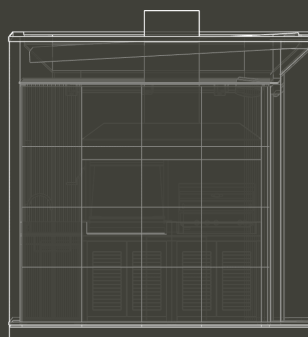
ELEVACIÓN POSTERIOR



ELEVACIÓN LATERAL



ELEVACIÓN LATERAL







**MODUTECH**



## Quincho Modular 8,5 x 3,0 m / Con Baño



Superficie total: 25,5 m<sup>2</sup>



Altura interior: 2.40 m



Tiempo de fabricación: 25 días hábiles



Escanea el QR para ver  
en realidad aumentada o  
tócalo para acceder

### Equipamiento incluido:



Parrilla a gas y carbón acero inoxidable.



Iluminación LED interior y exterior.



Mueble en acero laminado al carbono de 1.5 mm, con espacio para almacenamiento.



Campana extractora en acero al carbono de 0,8 mm con pilares de 2 mm.



Frigobar (incluido).



Barra en granito ó mesa con cubierta en madera.



Lavaplatos de acero inoxidable con grifería monomando.



Baño completo.



Conexiones eléctricas y enchufes para electrodomésticos.



Calefactores Infraheat.

**Valor con IVA incluido: \$23.900.000**



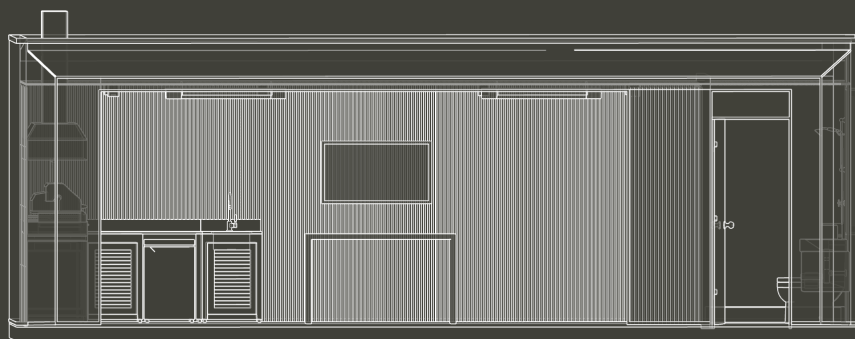


*\*Las imágenes presentadas son ilustrativas y corresponden a representaciones digitales del producto.*

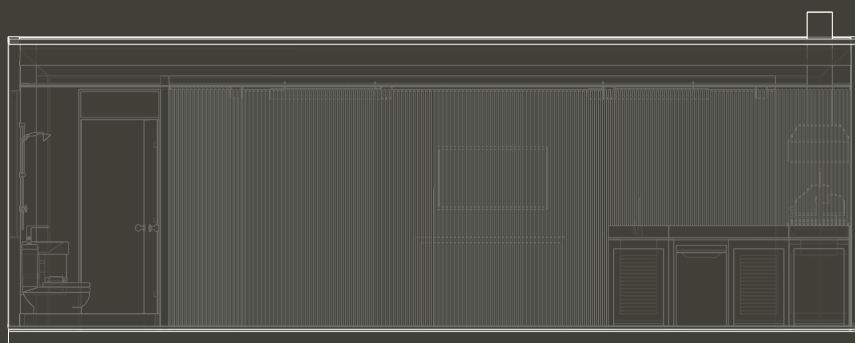


# Elevaciones 8.50 x 3.00 mts / Con Baño

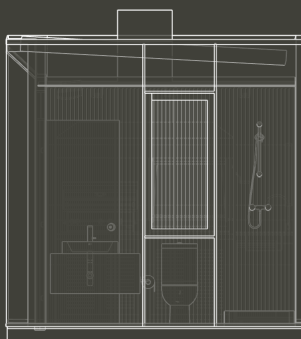
ELEVACIÓN FRONTAL



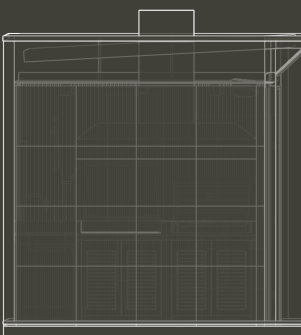
ELEVACIÓN POSTERIOR



ELEVACIÓN LATERAL



ELEVACIÓN LATERAL





# Descripción



## ESTRUCTURA

- Estructura primaria: Acero negro con protección anticorrosiva
- Estructura secundaria: Metalcon (Acero galvanizado recubierto en zinc)



## REVESTIMIENTO EXTERIOR

- Panel Metalside



## REVESTIMIENTO INTERIOR

- Panel decorativo tipo Wallpanel WPC (color a elección)



## AISLACIÓN TÉRMICA E IMPERMEABILIZACIÓN

- Membrana hidrófuga (perimetral)
- Lana mineral (perimetral / techo)
- Placa OSB (perimetral)
- Poliestireno expandido (techo)
- Impermeabilizante asfáltico Igol (piso)



## CUBIERTA Y CIELO

- Estructura metálica con cubierta de plancha zinc prepintada
- Cielo en PVC Ripado Atika



## PAVIMENTOS Y PISOS

- Terraza exterior: Deck WPC (Wood Plastic Composite)
- Muros Baños: Porcelanato y Wallpanel



## ILUMINACIÓN

- Interior: focos LED 10 W empotrados orientables
- Exterior: apliques LED luz cálida



## INSTALACIÓN ELÉCTRICA

- Interruptores y enchufes: Sinthesi Serie S44



## BAÑO (VERSIÓN CON BAÑO)

- W/C
- Monomando lavamanos (negro / cromado / gris satinado)
- Mampara de 1,40 x 1,95 .
- Receptáculo 1,40 y mampara de 1,40 x 1,95 m
- Columna de ducha (negro / cromado / gris satinado)
- Accesorios: argolla toalla, barra toalla, jabonera, percha, porta rollo
- Espejo con iluminación LED 50 × 90,5 cm



## AGUA CALIENTE SANITARIA (VERSIÓN CON BAÑO)

- Calefont 7 L gas licuado de tiro natural ó Termo eléctrico 100 L



## OPCIONALES

- Tinaja Purkhaus 180 x 180 x 60 cm
- Terraza frontal / lateral
- Sistema solar fotovoltaico - baterías de Litio
- Terraza superior
- Persianas eléctricas de exterior



EXTERIOR



Metalside

Calefactores Infraheat

Deck WPC

Termopanel / PVC

INTERIOR



Porcelanato

Cielo WPC

Parrilla (Gas / Carbón)

Wallpanel WPC

Mesa o Barra



# Proceso de compra

Te acompañamos en cada paso para que construir tu espacio modular sea simple y sin complicaciones.

En Modutech queremos que disfrutes el proceso de tener tu Quincho Modular, sin estrés ni sorpresas, por eso, hemos diseñado un sistema claro, eficiente y con acompañamiento desde el primer contacto hasta la entrega final.



1

## CONVERSAMOS

Nuestro equipo comercial se comunicará para entender qué estás buscando, dónde lo quieres instalar y cuál es tu presupuesto.

2

## TE ASESORAMOS

Agendamos una reunión (virtual o presencial) donde te ayudamos a elegir el modelo ideal para ti: tamaño, distribución, equipamiento y terminaciones. Respondemos todas tus dudas.

3

## COTIZAMOS Y RESERVA DE CUPO

Te enviamos una propuesta formal con todos los detalles técnicos y económicos. Si estás listo para avanzar, reservas tu cupo de fabricación en nuestra planta mediante un abono inicial y procedemos a firmar el contrato.

4

## DISEÑAMOS CONTIGO

Seleccionamos contigo las alternativas propuestas. Tú apruebas todo antes de entrar a fabricación.

5

## FABRICAMOS EN PLANTA

Construimos tu unidad en nuestra fábrica y te enviamos fotos y avances durante todo el proceso. Recibes tu módulo completamente terminado, sin ruidos molestos ni todo lo que implica una obra tradicional.

6

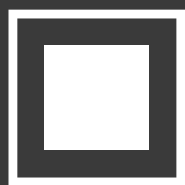
## ENTREGAMOS E INSTALAMOS

Coordinamos el despacho a tu terreno y el montaje. Te entregamos tu proyecto listo para usar.

7

## SEGUIMOS CONTIGO

Nuestro equipo de postventa está disponible para ayudarte con cualquier ajuste, duda o mantenimiento. Todos nuestros productos tienen garantía y soporte técnico.



# MODUTECH



[www.modutech.cl](http://www.modutech.cl)



+569 7127 3806



@modutech.cl

**Showroom:** Camino San Francisco de Asís 199, Lo Barnechea (Club Pato Cornejo)

**Oficina de Ventas:** Avenida Puerta Oriente 361, of 310, Puertas de Chicureo

**Fábrica:** Camino del Noviciado 1.000, Galpón 20/21, Pudahuel